

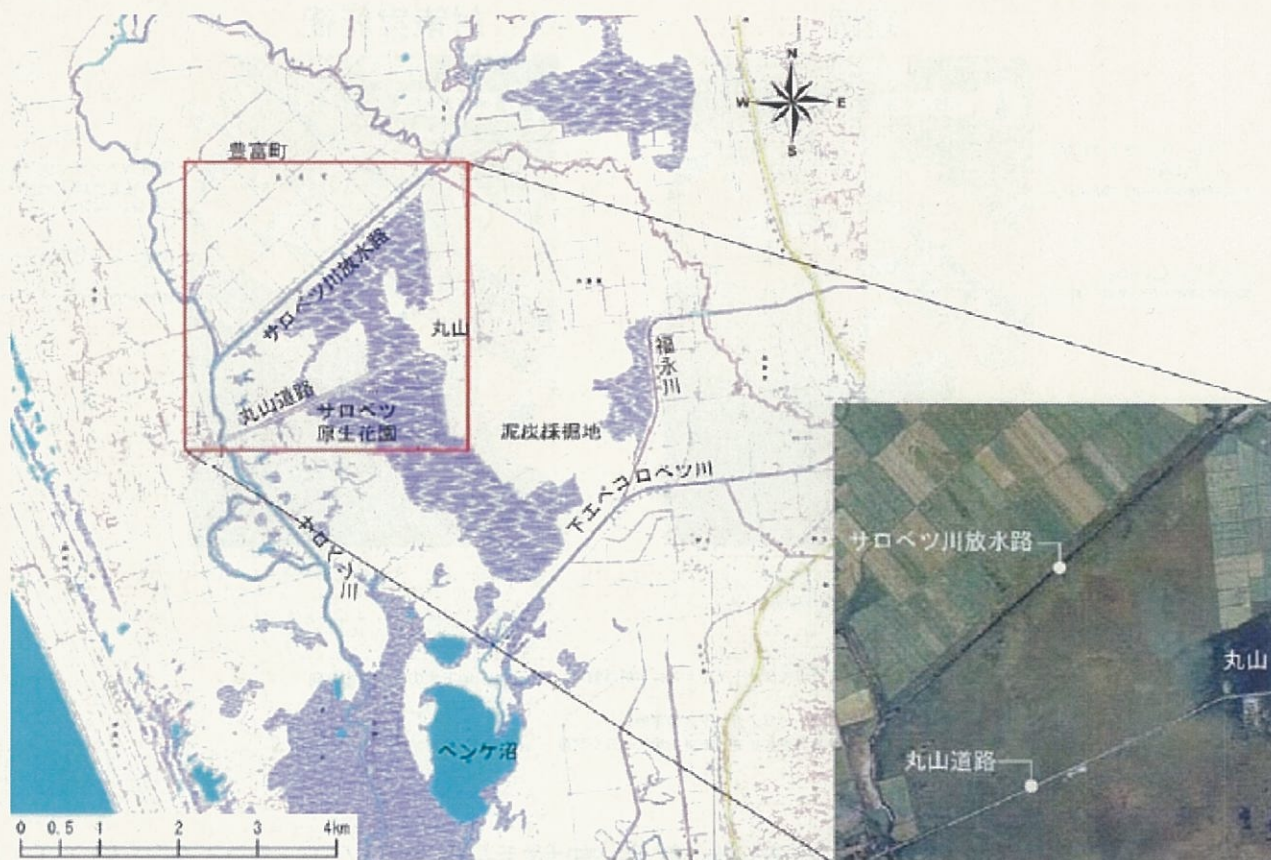
上サロベツ自然再生協議会 第20回再生技術部会

# サロベツ川放水路南側湿原周辺の 乾燥化対策について

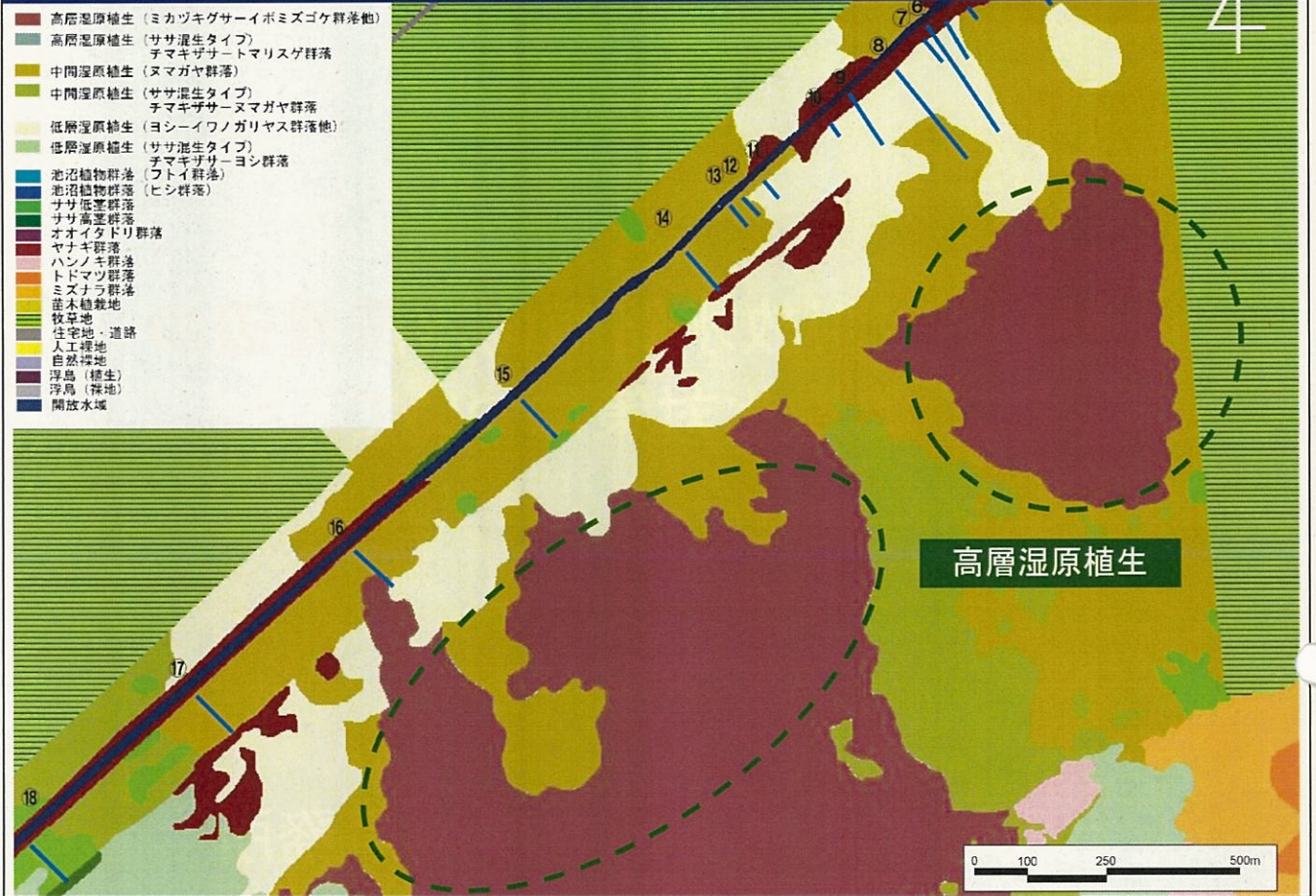
平成27年3月5日

環境省北海道地方環境事務所

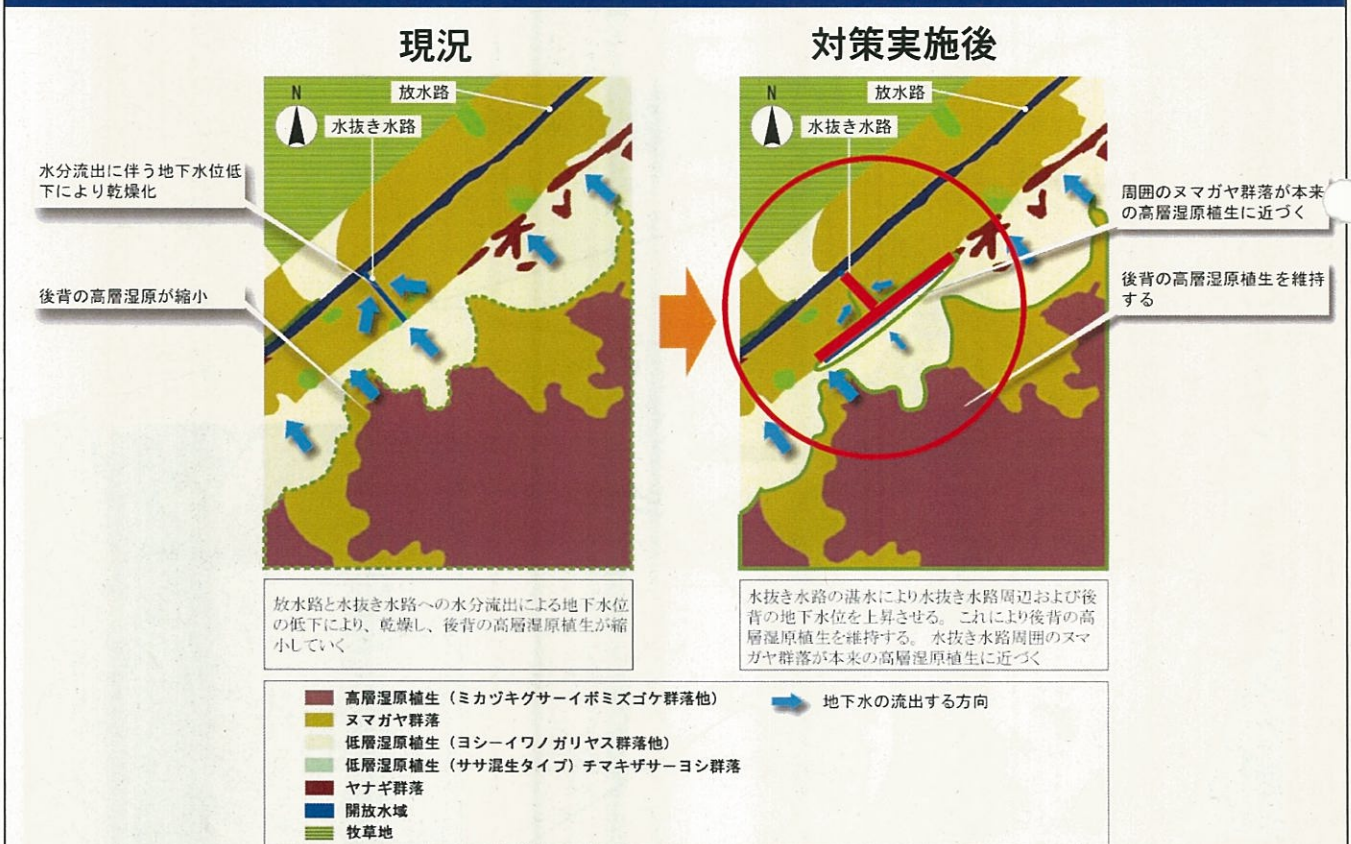
## サロベツ川放水路南側湿原周辺の乾燥化対策について



# 水抜き水路とその周辺の植生分布



# 水抜き水路の埋め戻しによる対策



※「上サロベツ自然再生事業実施計画書」(平成21年7月)より

# 対策の対象とする水抜き水路

4

湿原からの水分流出に及ぼす影響が大きく、埋め戻しによって背後の高層湿原域の地下水位低下を抑制する効果が期待できる水路を対象

落合沼

水抜き水路 2

水抜き水路 3

水抜き水路 4

水抜き水路 5

相対的に短い水路は、湿原からの水分流出に及ぼす影響が小さいと考えられるため対象外（法面の崩壊が発生した部分であり、地盤の不安定化を招くおそれもある）

5本の水抜き水路を対象としている

0 100 250 500m

# 堰き上げ・埋め戻しの実施状況

4

水抜き水路 3  
予備的試験（仮堰き上げ）  
を実施中  
次年度本施工予定

水抜き水路 4, 5  
埋め戻しを実施済み  
(2014.2)

水抜き水路 3

水抜き水路 4

水抜き水路 5

放水路

水抜き水路 2

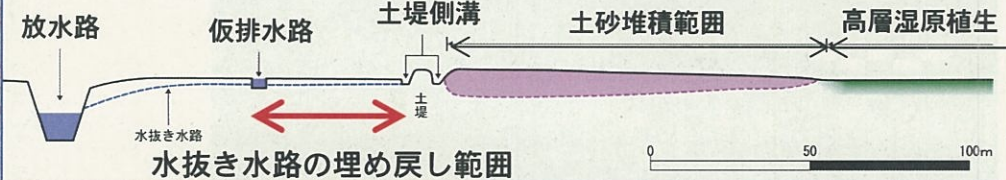
仮排水路跡

土堤

水抜き水路 2  
埋め戻しを実施済み  
(2011.3)

落合沼及び水抜き水路  
埋め戻しを実施済み  
(2010.6)

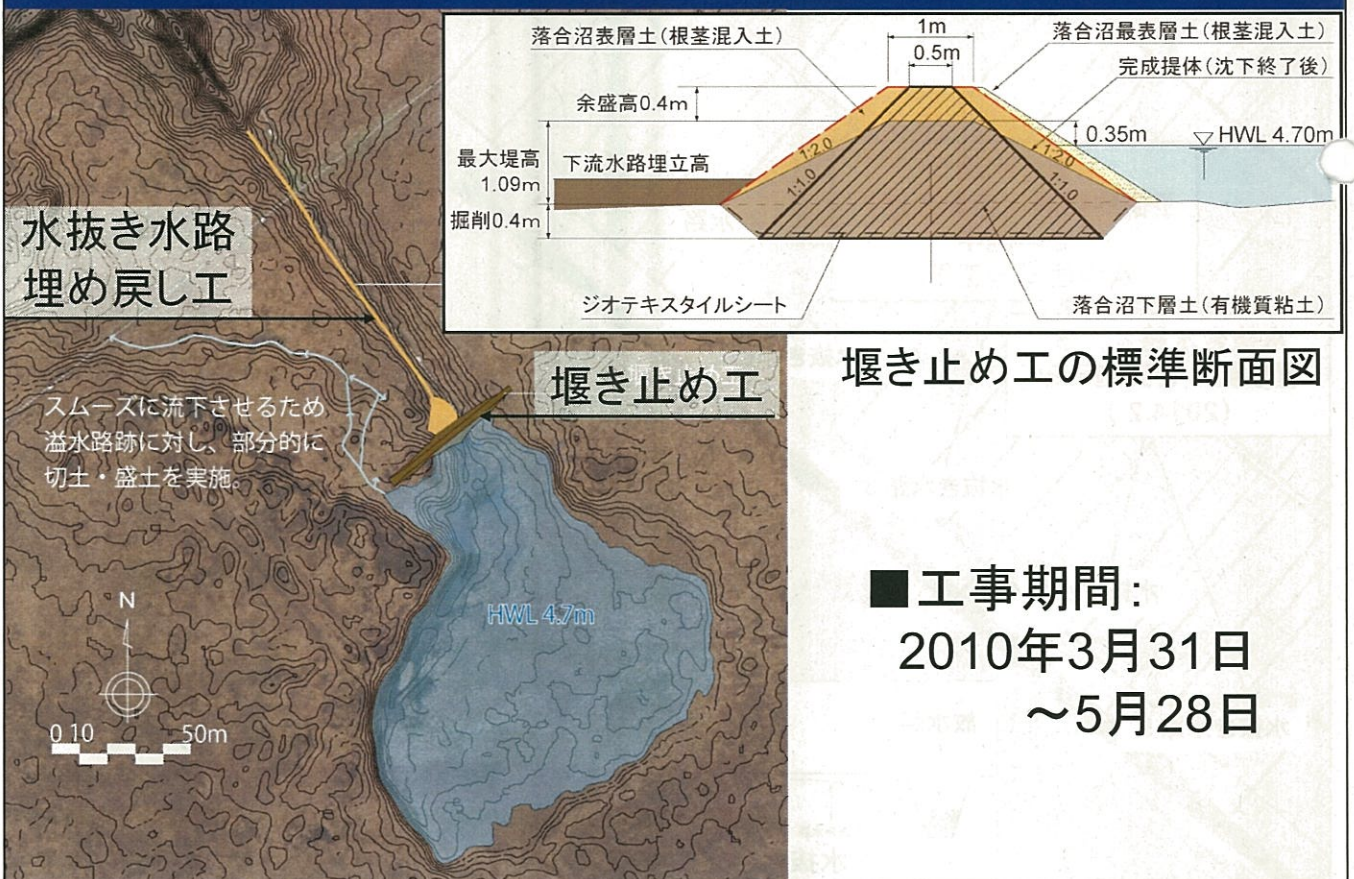
：水抜き水路



0 50 100m

# 水抜き水路におけるモニタリング結果

## 落合沼水抜き水路 堰き止め工の概要



堰き止め工の標準断面図

■ 工事期間:  
2010年3月31日  
～5月28日

堰き止め工 施工前の状況(2004年7月)



現状(2014年10月)



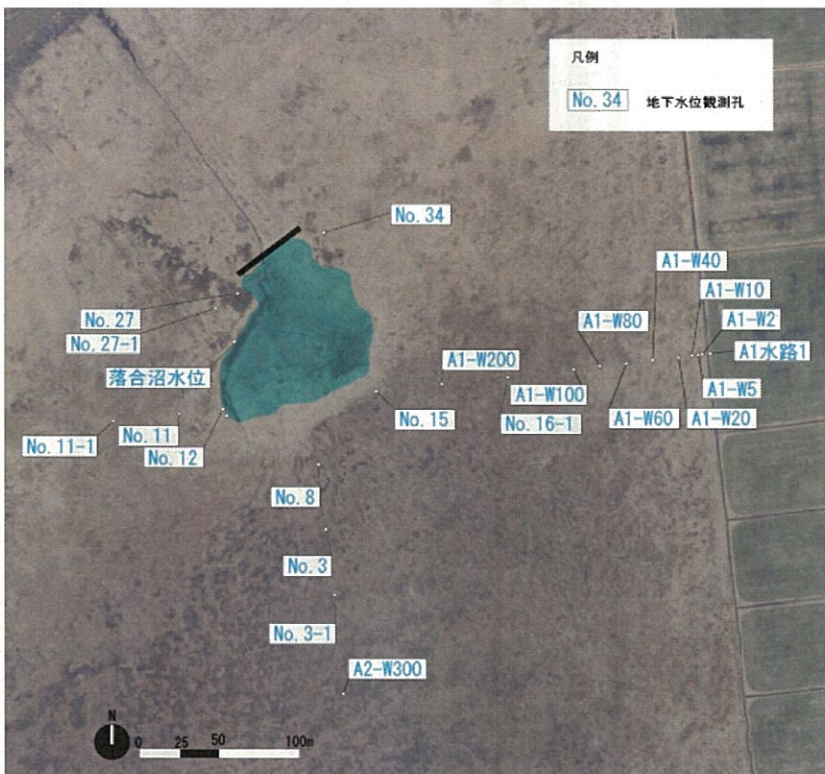
# 土堤の現状 (2014年10月)



計画高 5.06m(沈下後)

現状 5.00~5.10m

## 水抜き水路1(落合沼)におけるモニタリング地点



仮堰上げ:2005年11月

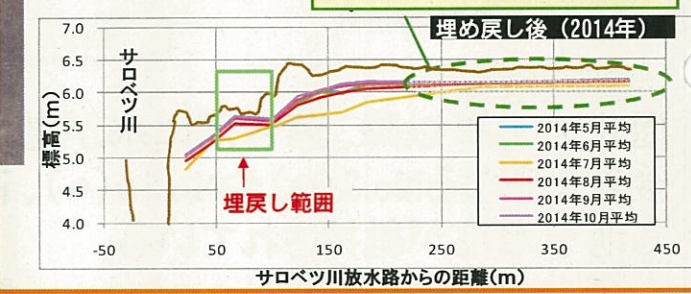
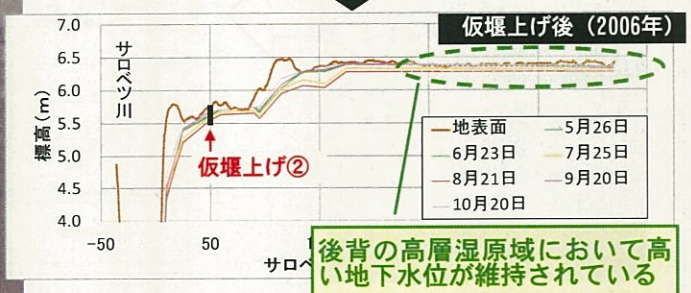
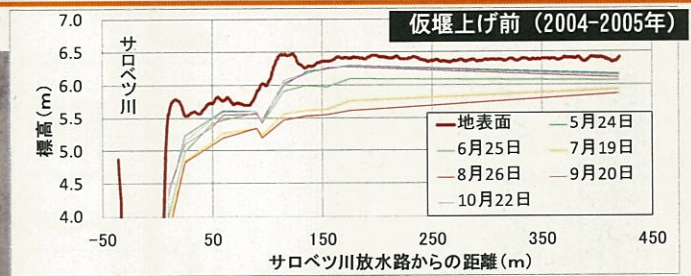
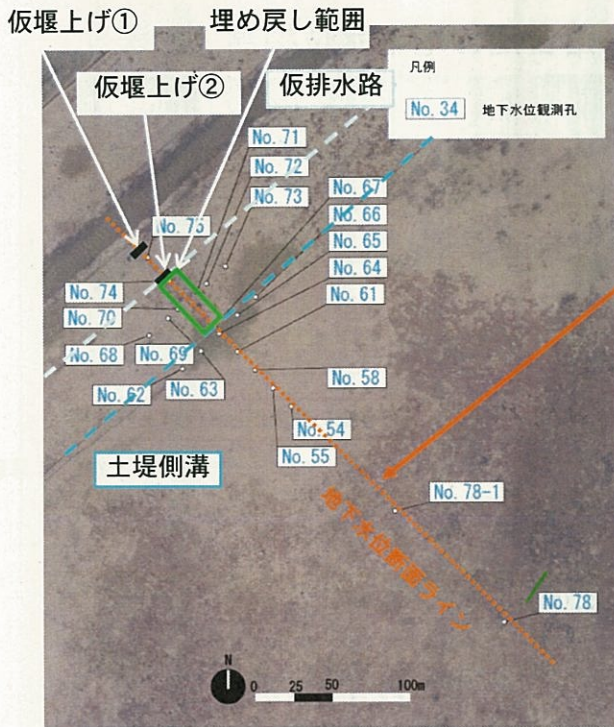
年	地下水位	植物	水質
2004	●	●	
2005	●		
2006	●	●	
2007	●		
2008	●		
2009	●	●	
2010	●	●	●
2011	●	●	●
2012	●	●	●
2013	●	●	
2014	●		

堰止め工:2010年5月竣工

地下水調査地点(2014年)



# 水抜き水路2における地下水位の変化



水抜き水路2に沿った調査断面における地下水位の変化

# 水抜き水路3における対策の概要



今年度新設したモニタリング地点  
(地下水位・植物)



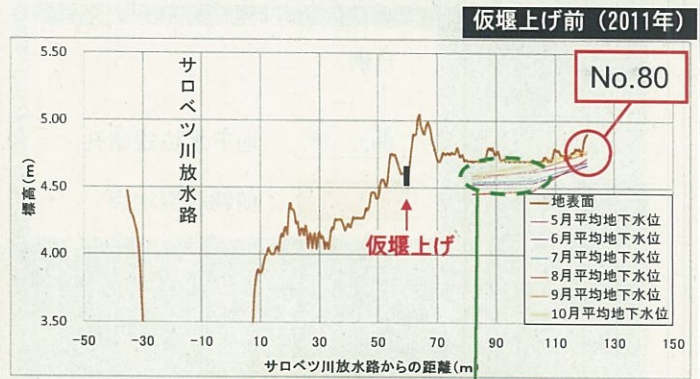
2011年12月1日



2014年7月25日



# 水抜き水路3における地下水位の変化

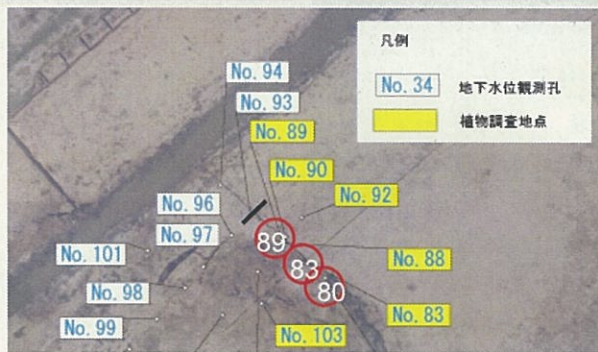


地下水位が上昇した。



水抜き水路3に沿った調査断面における地下水位の変化

# 水抜き水路3における植生モニタリング結果



- ミズゴケ
- ヤチヤナギ
- ヌマガヤ
- ホロムイスゲ
- イワノガリヤス
- ヨシ
- ミツガシワ

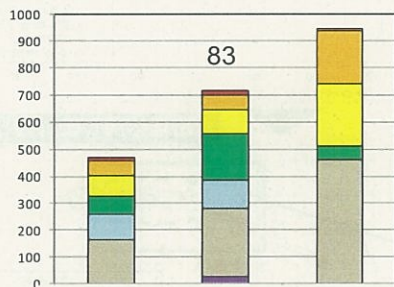
優占度  
(被度×高さ)

2011年

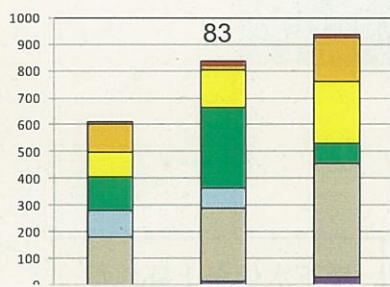
仮堰上げ  
(2011年12月)

2013年

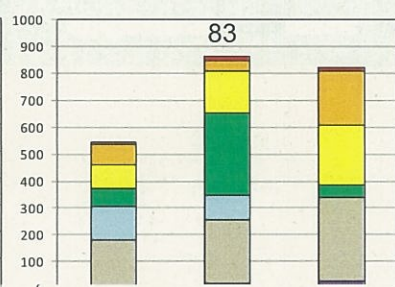
2014年



(近) 放水路からの距離 (遠)



(近) 放水路からの距離 (遠)



(近) 放水路からの距離 (遠)

仮堰上げ後、地下水の上昇を確認しているが  
水路周辺の植生の種構成に大きな変化はみられていない。

# 水抜き水路4における対策の概要

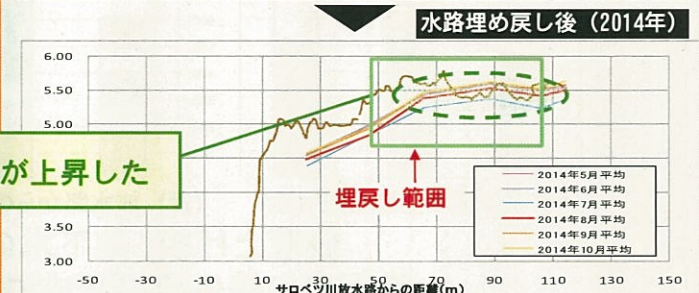
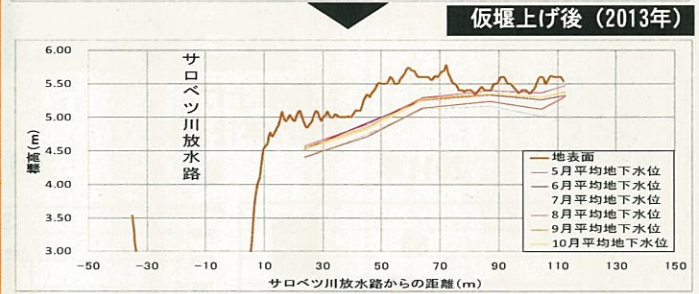
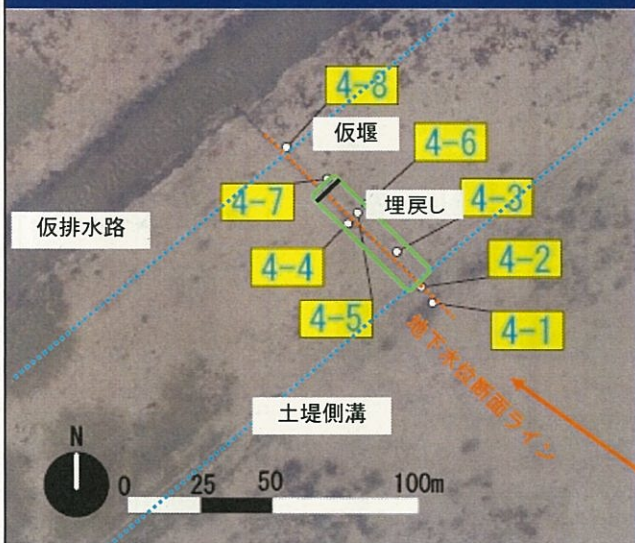


2011年12月1日 (仮堰設置)



2014年7月23日 (埋戻し後)

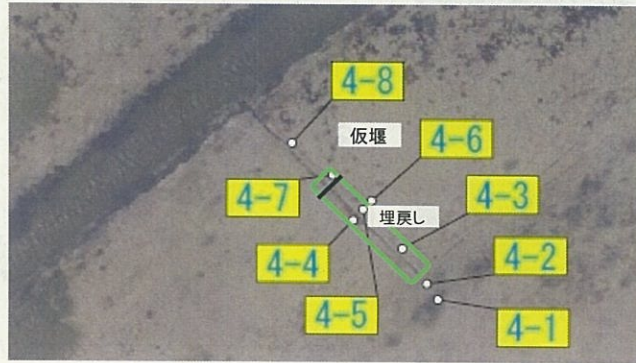
# 水抜き水路4における地下水位の変化



地下水位が上昇した

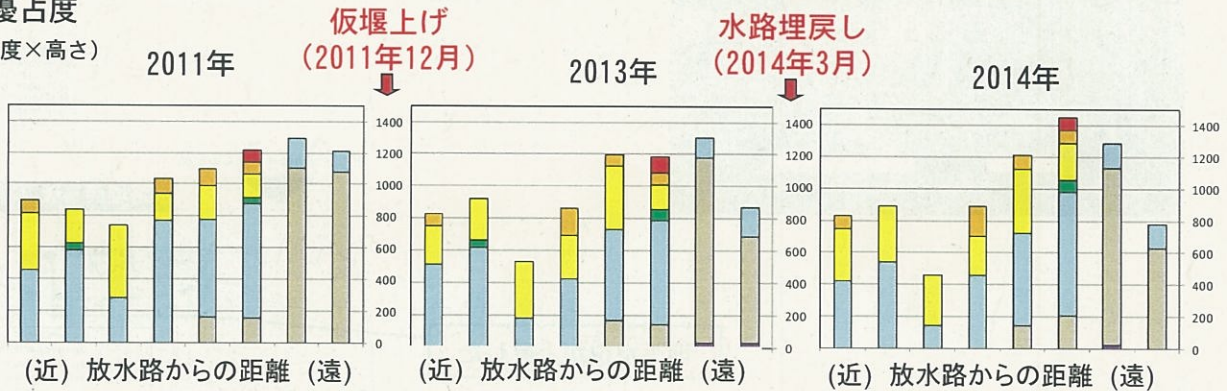
水抜き水路4に沿った調査断面における地下水位の変化

# 水抜き水路4における植生モニタリング結果



- ヤマドリゼンマイ
- ヤチヤナギ
- ヌマガヤ
- ホロムイスゲ
- イワノガリヤス
- ヨシ
- イヌスギナ

優占度  
(被度×高さ)



埋め戻し後、地下水の上昇を確認しているが  
水路周辺の植生の種構成に大きな変化はみられていない。

# 水抜き水路5における対策の概要

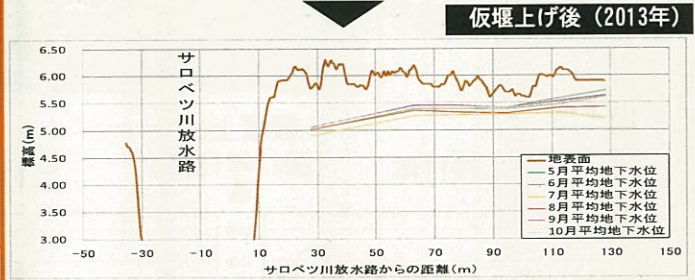
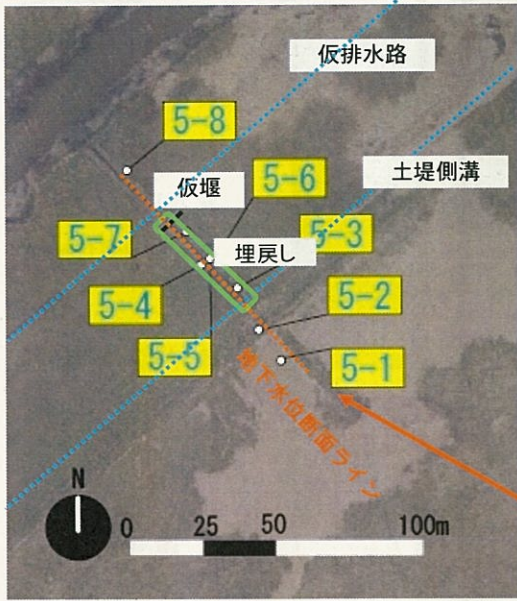


2011年12月1日 (仮堰設置)



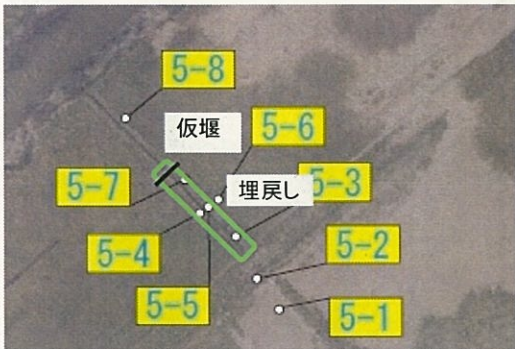
2014年7月23日 (埋戻し後)

# 水抜き水路5における地下水位の変化



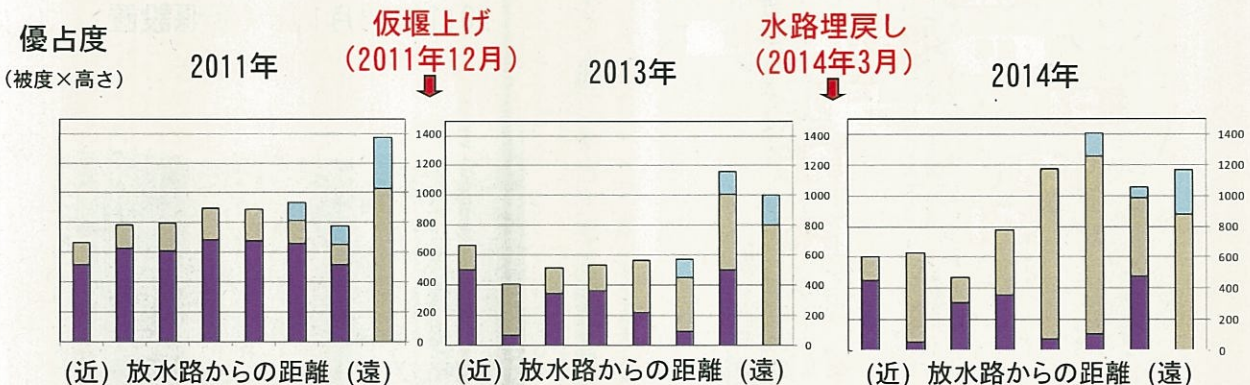
水抜き水路5に沿った調査断面における地下水位の変化

# 水抜き水路5における植生モニタリング結果



チマキザサ枯死状況

- イワノガリヤス
- ヨシ
- チマキザサ



仮堰上げ後、多くの地点でチマキザサが減少し  
水路埋め戻し後、ヨシの増加(被度の増加)が確認された